

Дуплекс В-В в УПИ VIII - 14

**РАЗПРЕДЕЛЕНИЕ НА КОТА ±0,00**

ЗП = 195,94 м<sup>2</sup>

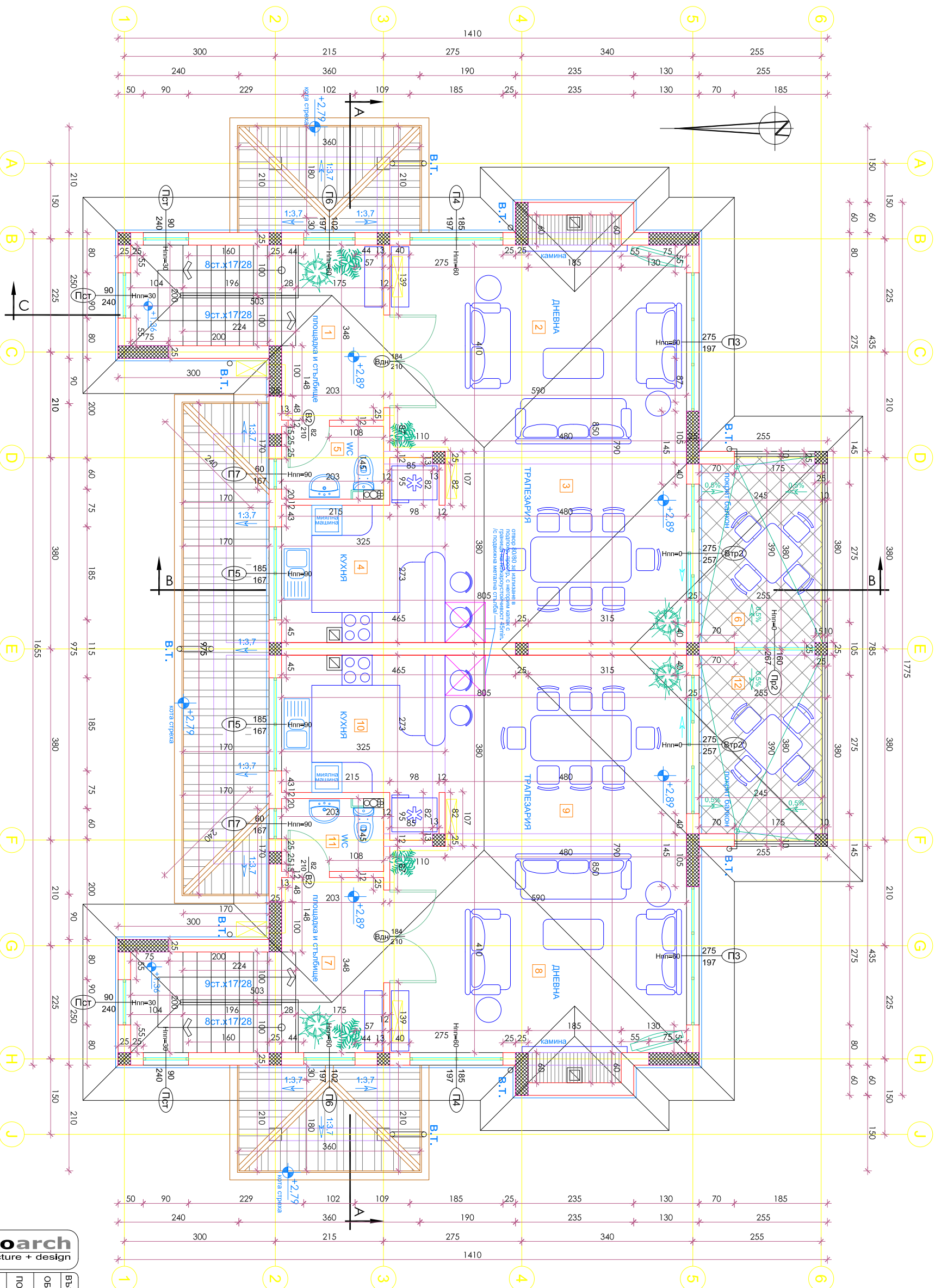
Дуплекс В-В в УПИ VIII - 15

№ помещения	Площ (кв.м.)	P (л.м.)	ПОД	СТЕНИ	ТАВАН
1	5,08	9,30	гранитогр/фас.мазилка	фас.мазилка	
2	2,97	6,90	гранитогр/ латекс	латекс	фас.мазилка
3	9,54	18,27	гранитогр/ латекс	латекс	латекс
4	9,37	12,03	паркет	латекс	латекс
5	13,95	16,90	паркет	латекс	латекс
6	16,69	17,22	паркет	латекс	латекс
7	5,54	9,76	гранитогр/ терзюкота	терзюкота	окачен таван
8	1,52	4,96	гранитогр/ терзюкота	терзюкота	окачен таван
9	5,65	9,77	гранитогр/ фас.мазилка	фас.мазилка	окачен таван
10	14,61	17,10	гранитогр/ фас.мазилка	фас.мазилка	окачен таван
11	5,08	9,30	гранитогр/ фас.мазилка	фас.мазилка	
12	2,97	6,90	гранитогр/ латекс	латекс	
13	9,54	18,27	гранитогр/ латекс	латекс	латекс
14	9,37	12,03	паркет	латекс	латекс
15	13,95	16,90	паркет	латекс	латекс
16	16,69	17,22	паркет	латекс	латекс
17	5,54	9,76	гранитогр/ терзюкота	терзюкота	окачен таван
18	1,52	4,96	гранитогр/ терзюкота	терзюкота	окачен таван
19	5,65	9,77	гранитогр/ фас.мазилка	фас.мазилка	окачен таван
20	14,61	17,10	гранитогр/ фас.мазилка	фас.мазилка	окачен таван

Забележка : Посочените площи в таблицата не са застроени, а са светли площи на помещенията под съветния номер от чертежа.



ВЪЗЛОЖИТЕЛ:	КЪЧНО СТОЙЧЕВ	Сълюбуване:	
РАД АТЕНИЕ:	арх. Д. ПУНЧЕВА	СК	инж. ХР. СТЕФАНОВ
ПРОЕКТАНТИ:	арх. Д. ПУНЧЕВА	ЕЛ	инж. Ц. ПЕЧЕВА
	арх. Б. ГЪНЧАНРОВА	СР	инж. Д. БОЦЕВА
		ВК	
СЪДЪРЖАНИЕ:	<b>РАЗПРЕДЕЛЕНИЕ НА КОТА ±0,00</b>	М	1:50
ОБЕКТ:	Горф селище "БЛЕКСИРАМА" АД	ЧАСТ:	АРХ.
ПОДОбЕКТ:	в ПИ 138, кв.541, м."Табигата", общ. Банчик	ФАЗА:	ТП
	в УПИ VIII - 14 и УПИ VIII - 15 по в.тр. регистрация		
2/6			
2007			



№ помещение	ПЛОЩ (кв.м.)	Р (л.м.)	ПОД	СТЕНИ	ТАВАН
1	13.06	17.02	граниторесфас.мазилка		фас.мазилка
2	25.30	21.20	паркет	латекс	латекс
3	18.24	17.20	граниторесфас.	латекс	латекс
4	9.79	13.86	граниторесфас.	латекс	латекс
5	2.94	6.96	граниторесфас.	теракота	окачен таван
6	9.10	12.50	граниторесфас.мазилка	покс.	констр-я
7	13.06	17.02	граниторесфас.мазилка	фас.мазилка	
8	25.30	21.20	паркет	латекс	латекс
9	18.24	17.20	граниторесфас.	латекс	латекс
10	9.79	13.86	граниторесфас.	латекс	латекс
11	2.94	6.96	граниторесфас.	теракота	окачен таван
12	9.10	12.50	граниторесфас.мазилка	покс.	констр-я

Забележка : Посочените площи в таблицата не са застроени, а са светли площи на помещенията под съответния номер от чертежа.

Дуплекс В-В в УПИ VIII - 14

## РАЗПРЕДЕЛЕНИЕ НА КОТА +2,89

ет.2 = 179,34 м2

Дуплекс В-В в УПИ VIII - 15



ВЪЗЛОЖИТЕЛ:	"БЛЕКСИРАМА" АД	Съгласовани:	
ОБЕКТ:	Горф селище "БЛЕКСИРАМА" в ПЛ 138, кв.541, м."Табията", общ. Балчик	ЧАСТ:	АРХ.
ПОДОБЕКТ:	ДВЕ ЖИЛИЩНИ СГРАДИ тип "близнак" /Дуплекс В-В/ в УПИ VIII - 14 и УПИ VIII - 15 по втр. регистрация	ФАЗА:	ТП
СЪДЪРЖАНИЕ:	<b>РАЗПРЕДЕЛЕНИЕ НА КОТА +2,89</b>	М:	1:50
ВЪЗЛОЖИТЕЛ:	КЪЧНО СТОЙЧЕВ	АРХ. Д. ПУЧКЕВА	СК
АРХ. Д. ПУЧКЕВА	ЕП	ИНЖ. Ц. ГЕЧЕВА	3/6
ПРОЕКТАНТИ:	арх. Б. ГЪРЧИНАРОВА	ВК	ИНЖ. Д. БОЦЕВА
			2007